

# グループホーム ゆうけあ相河

社会福祉法人 中央会の理念

～「家」のぬくもり「家族」のつながり「地域」のつながりのある暮らしを～

**あ**かるく、**い**っしょうけんめい、**こ**ころを込めてお世話します

グループホームとは少人数の入居者と顔なじみのスタッフによって、家庭的な環境と人間関係のもとで共同生活を送ることで認知症になっても落ち着いた生活を営むことを支援するためのサービスです。

認知症を抱えていても一人の人として、利用者様が住み慣れた地域でご家族や地域住民の方々とのつながりやその人らしい暮らしが永く継続できるよう支援していきます。



## ご入居の条件

- ・介護認定で要支援 2 以上の認定を受けている方
- ・住所地が金沢市にある方
- ・医師による認知症の診断を受けており、常時の医療行為が必要なく症状が安定している方
- ・他の入居者と集団生活ができる方（自傷・他害の恐れがない方）



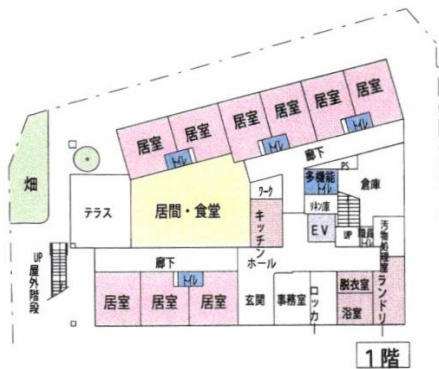
## 事業所概要

- ◇入居定員 18名 (1ユニット9名×2)
- ◇設置経営主体 社会福祉法人 中央会  
理事長 吉田 千尋
- ◇協力医療機関 医療法人社団 中央会 金沢有松病院  
野町デンタルクリニック



## 内面図

1階ユニット なごみ



2階ユニット いこい



入居についてのご希望、ご見学、ご相談等のお問い合わせはこちらまで  
 〒921-8043 金沢市西泉6丁目134番地  
 グループホームゆうけあ相河  
 TEL 076-245-1167 携帯 080-1967-5850  
 FAX 076-255-7866  
 E-mail info-gh@you-care-aiko.jp  
 担当 栗野 まさみ  
 村田 登志美

**入居のお申し込みは随時受け付け致しております**

グループホーム ゆうけあ相河

施設ご案内図

### アクセス

- 車でJR金沢駅より約18分
- JR西金沢駅で下車：徒歩約8分
- 北陸鉄道西泉駅で下車：徒歩8分
- 北陸鉄道バス西泉停留所：徒歩約7分

